

DRESSE×外壁耐火1時間構造

神島化学工業の窯業系サイディング「DRESSEードレッサー」は外壁耐火1時間構造も使用可能です。

1時間耐火
鉄骨下地

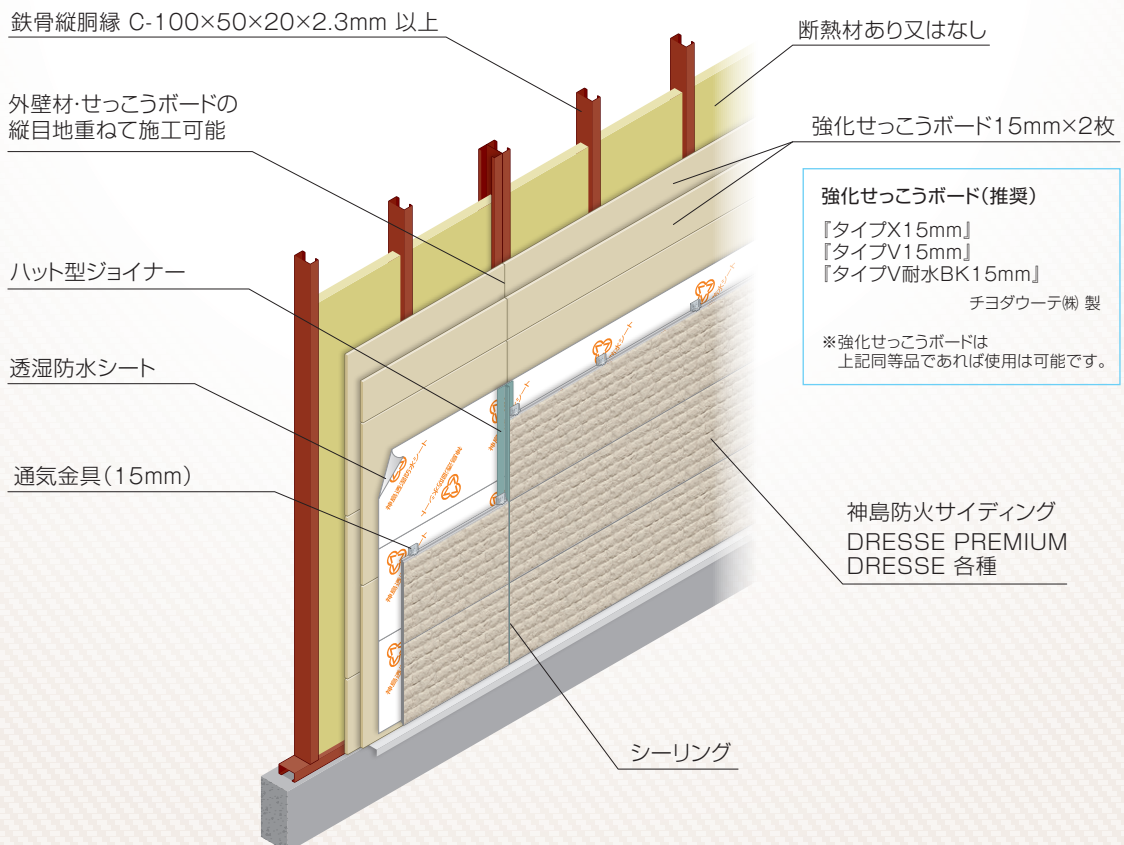
DRESSE PREMIUM 15年
※ 15年保証

DRESSE 10年
※ 10年保証

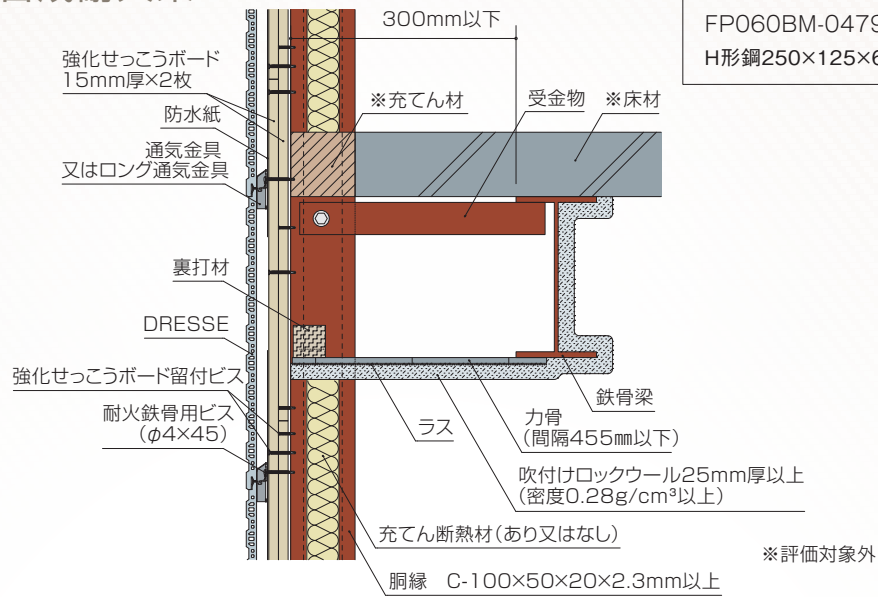
- ・内装材の指定なし仕様により、設計の自由度大
- ・ロング通気金具工法により、施工高さ20mまで対応可能 ※ 地域により条件が異なります。
- ・DRESSE PREMIUM・DRESSEシリーズのラインナップから幅広く柄の提案可能
- ・外壁材、強化せっこうボードの縦目地を揃えて施工可能
- ・強化せっこうボードの目地処理不要

1時間耐火・鉄骨下地構造

国土交通省 大臣認定番号:
FP060NE-0235(1) 断熱材なし
FP060NE-0235(2) 断熱材あり

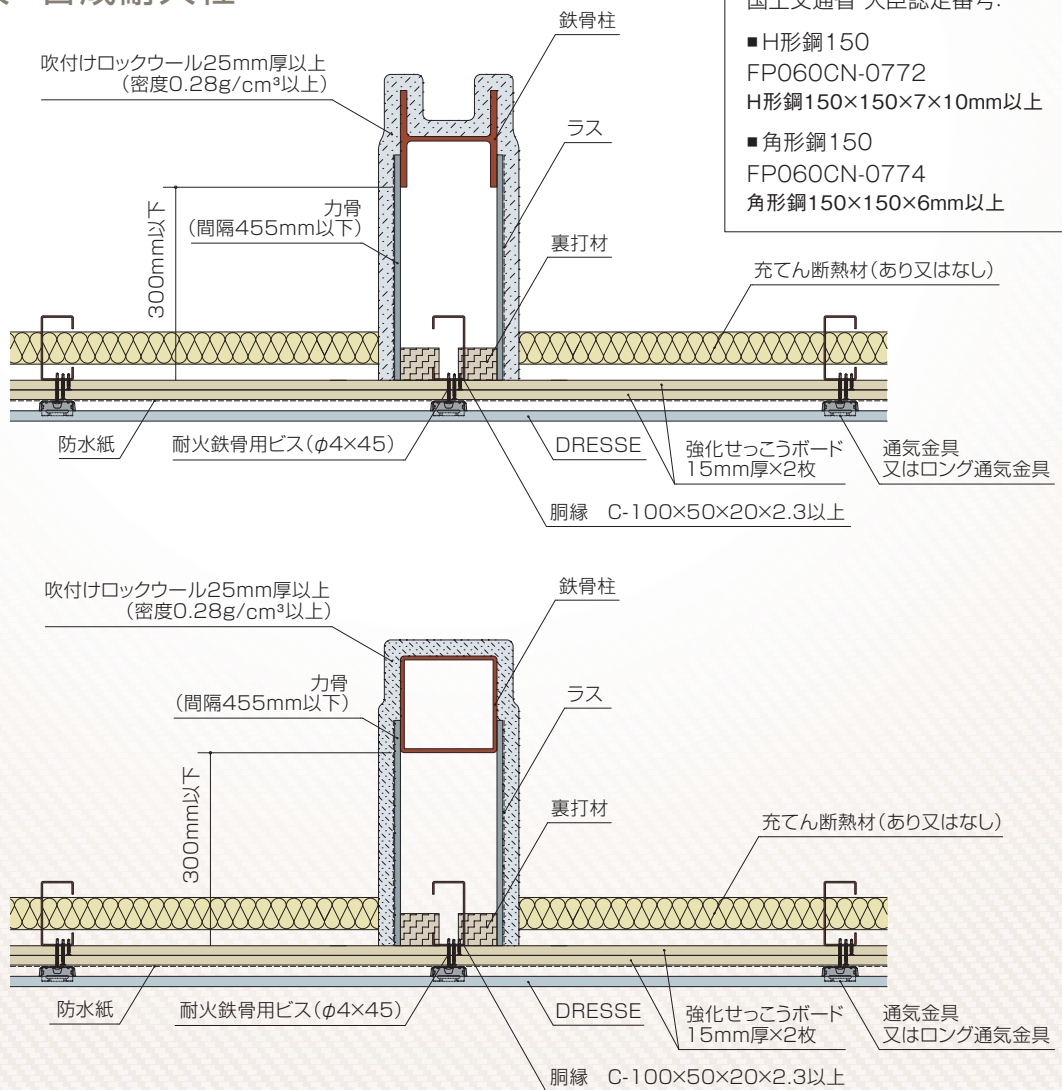


1時間耐火・合成耐火梁

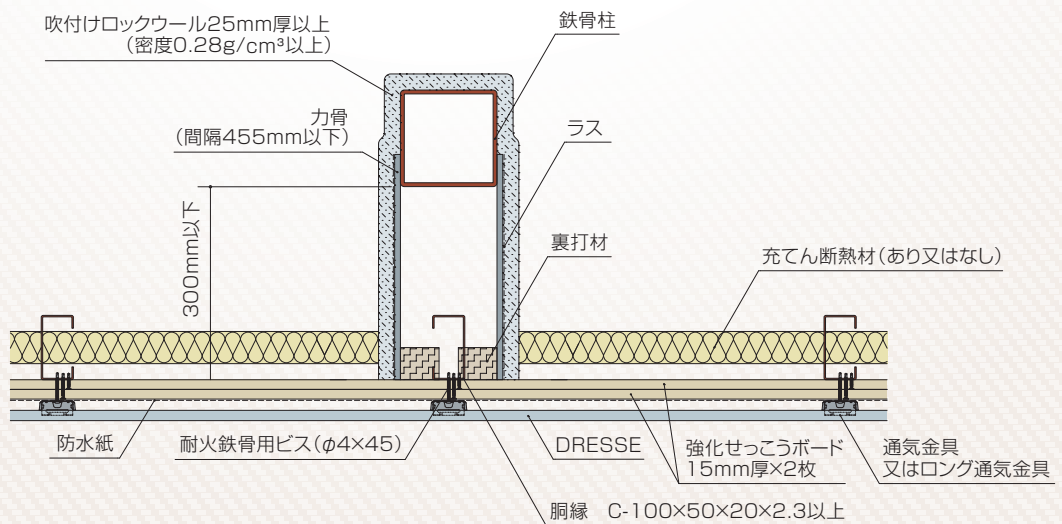


国土交通省 大臣認定番号:
FP060BM-0479
H形鋼250×125×6×9mm以上

1時間耐火・合成耐火柱



国土交通省 大臣認定番号:
■ H形鋼 150
FP060CN-0772
H形鋼150×150×7×10mm以上
■ 角形鋼 150
FP060CN-0774
角形鋼150×150×6mm以上



LAMBDA

1時間耐火
鉄骨下地

ラムダに新耐火構造が登場

ラムダが新たに耐火認定取得
合成耐火(梁・柱)にも対応可能

- 従来の仕様と同じく内装材の指定なし仕様で、設計の自由度大
- 外壁材、強化せっこうボードの縦目地を揃えて施工可能
- 強化せっこうボードの目地処理不要
- 合成耐火認定取得により、梁・柱の耐火被覆の施工性UP

1時間耐火・鉄骨下地構造

鉄骨縦胴縁 C-100×50×20×2.3mm以上

外壁材・せっこうボードの
縦目地重ねて施工可能

ハット型ジョイナー

トーシツくん
(透湿防水シート)

止金具(5・15mm)

国土交通省 大臣認定番号：

FPO60NE-0237(1)断熱材なし

FPO60NE-0237(2)断熱材あり

断熱材あり又はなし

強化せっこうボード15mm×2枚

強化せっこうボード(推奨)

『タイプ X15mm』

『タイプ V15mm』

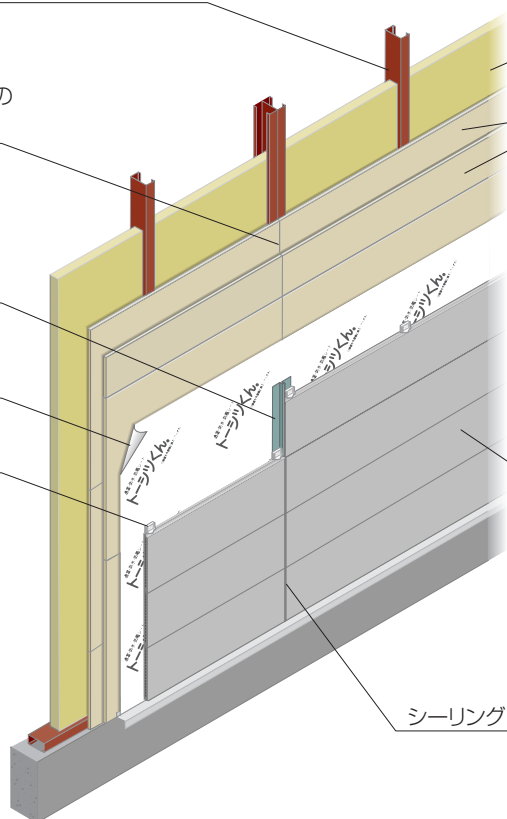
『タイプ V耐水BK15mm』

チヨダウーテ(株)製

※強化せっこうボードは
上記同等品であれば使用は可能です。

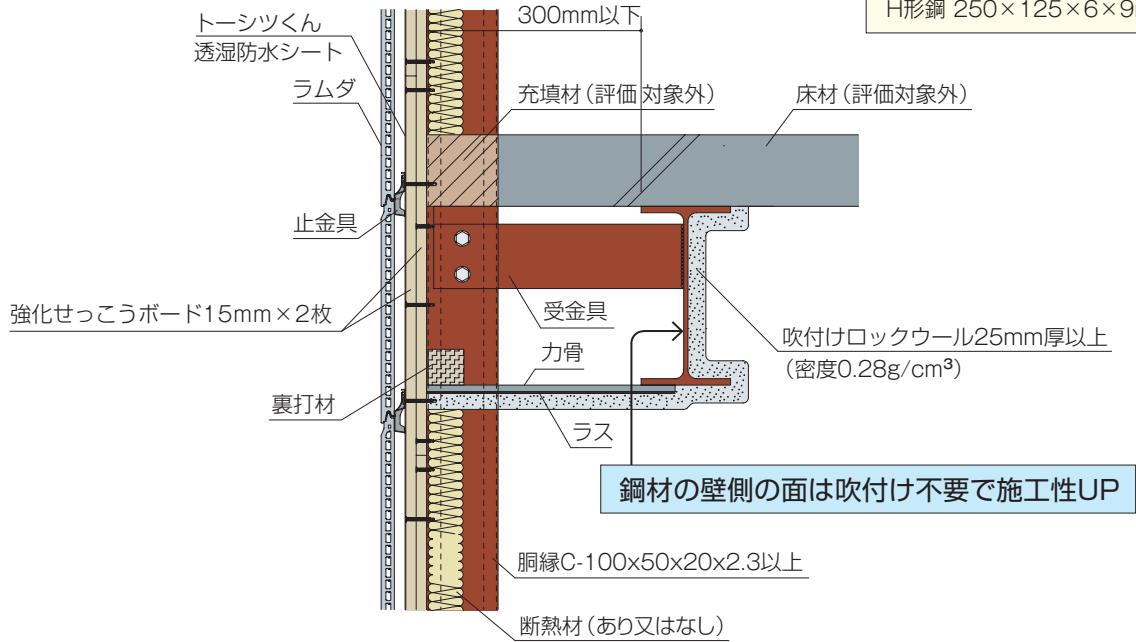
ラムダシリーズ各種

シーリング



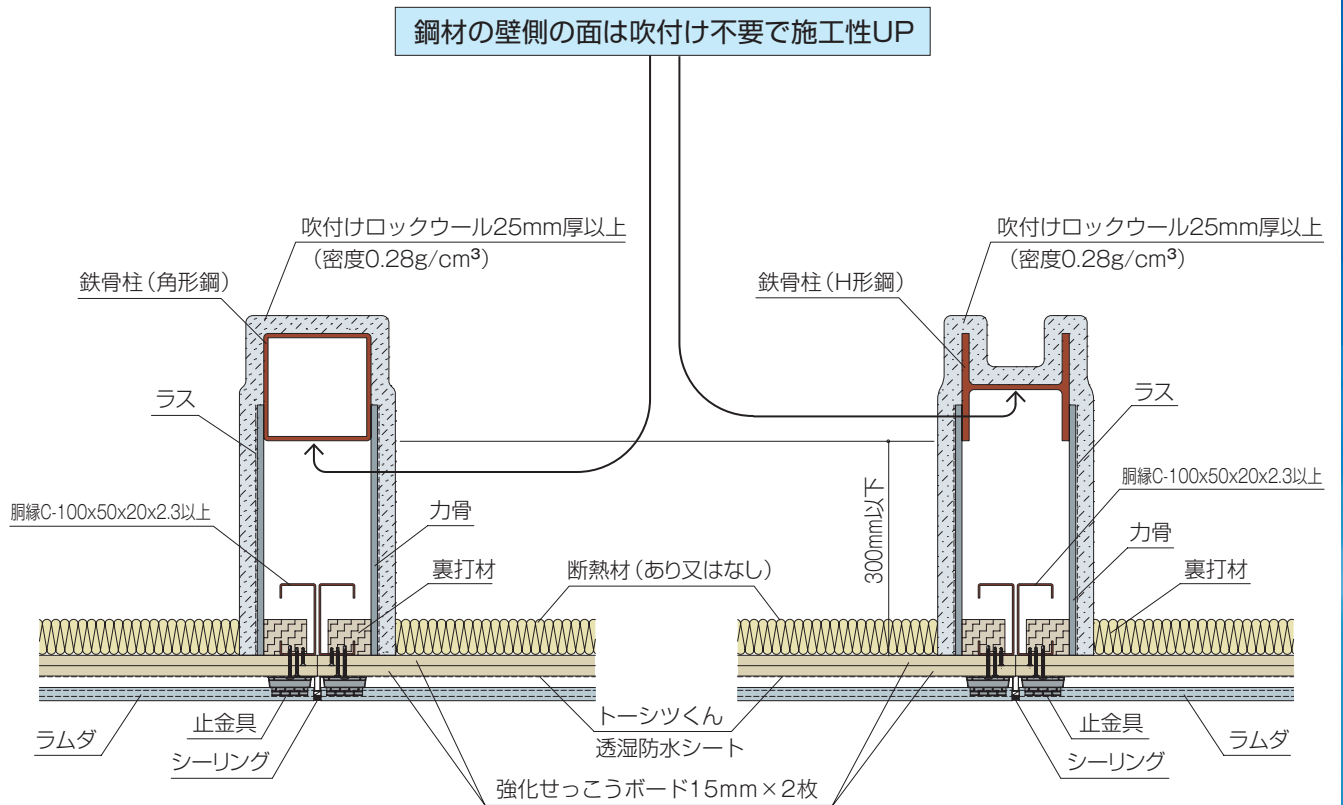
1 時間耐火・合成耐火梁

国土交通省 大臣認定番号：
FP060BM-0496
H形鋼 250×125×6×9mm以上



1 時間耐火・合成耐火柱

国土交通省 大臣認定番号：
FP060CN-0770 角形鋼 150×150×6mm以上
FP060CN-0775 H形鋼 150×150×7×10mm以上



※20・ワイドシリーズで通気構法とする場合は、5mm金具+付胴縁となります。